



SUPPORT

Outlook XP/2003

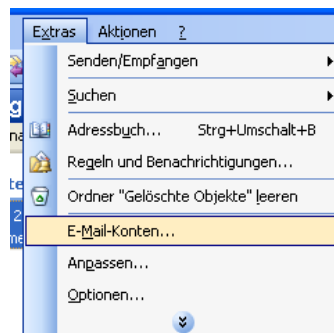
Sehr geehrter xweb Kunde!

Mit dieser Dokumentation wird erklärt, wie Sie ein Mailkonto in Outlook XP/2003 erstellen können. Bitte folgen Sie nun den Anweisungen.

Hinweis: Das Mailkonto muss vor der Erstellung im Programm unter <http://mailadmin.xweb.cc> eingerichtet werden.

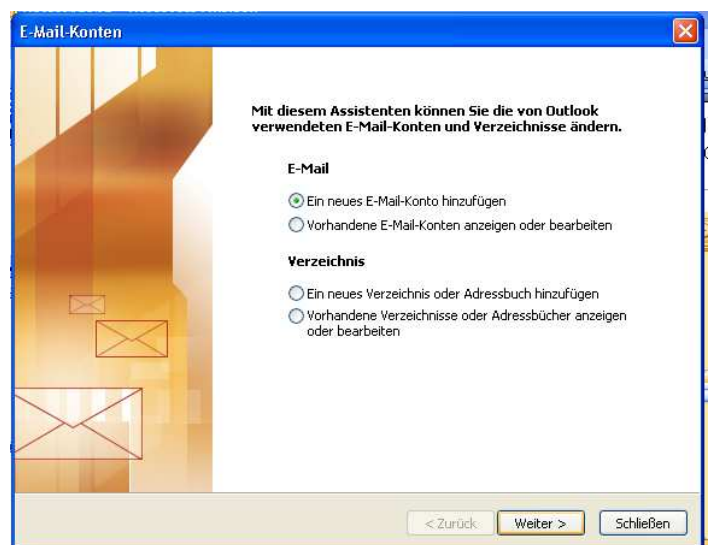
Schritt 1 von 7:

Starten Sie Outlook auf Ihrem Computer und klicken Sie im Programm auf „**Extras**“ und anschließend auf „**E-Mail-Konten**“.



Schritt 2 von 7:

Wählen Sie nun die Option „**Ein neues E-Mail-Konto hinzufügen**“ und klicken Sie auf **Weiter**.





xweb OG
Felberstrasse 18/4
1150 Wien
Tel: +43 1 9436843
Fax: +43 1 94368436
http://www.xweb.cc
office@xweb.cc

Schritt 3 von 7:

Wählen Sie nun die Option **POP3** und klicken Sie auf **Weiter**.

E-Mail-Konten

Servertyp
Wählen Sie den Servertyp, mit dem Ihr neues E-Mail-Konto arbeitet.

- Microsoft Exchange Server**
Es wird eine Verbindung zu einem Exchange Server hergestellt, um E-Mail zu lesen, auf Öffentliche Ordner zuzugreifen und Dokumente freizugeben.
- POP3**
Es wird eine Verbindung zu einem POP3-Mailservers hergestellt, um E-Mail zu downloaden.
- IMAP**
Es wird eine Verbindung zu einem IMAP-Mailservers hergestellt, um E-Mail zu downloaden und Postfachordner zu synchronisieren.
- HTTP**
Es wird eine Verbindung zu einem HTTP-Mailservers wie Hotmail hergestellt, um E-Mail zu downloaden und Postfachordner zu synchronisieren.
- Zusätzliche Servertypen**
Es wird eine Verbindung zu einem Mailservers einer anderen Arbeitsgruppe oder eines Drittanbieters hergestellt.

< Zurück Weiter > Abbrechen

Schritt 4 von 7:

Nun müssen Sie Ihre Kontoinformationen eingeben.

Unter Benutzerinformation geben Sie bitte im Feld **Ihr Name** den Namen ein, der dem Empfänger einer eMail angezeigt werden soll – **z.B. Max Mustermann**.

Im Feld **E-Mail-Adresse** Ihre vollständige E-Mail-Adresse – **z.B. max.mustermann@ihredomain.at**

Unter Anmeldeinformation geben Sie bei **Benutzername** nochmals Ihre vollständige E-Mail-Adresse an – **z.B. max.mustermann@ihredomain.at**

Im Feld **Kennwort** geben Sie nun bitte Ihr **Passwort** ein, welches Sie im Mail-Admin eingestellt haben.

Unter Serverinformation geben Sie bitte sowohl bei POP3 als auch bei SMTP den Server **mail.ihredomian.at** ein.

Hinweis: Bitte ersetzen Sie alle Beispiele mit Ihren tatsächlichen Daten bzw. Domainnamen.

Klicken Sie nun auf **Weitere Einstellungen** und folgen Sie nun den Anweisungen unter Schritt 5 (nächste Seite).

E-Mail-Konten

Internet-E-Mail-Einstellungen (POP3)
Alle Einstellungen auf dieser Seite sind nötig, damit Ihr Konto richtig funktioniert.

Benutzerinformationen	Serverinformationen
Ihr Name: <input type="text" value="Max Mustermann"/>	Posteingangsserver (POP3): <input type="text" value="mail.ihredomain.at"/>
E-Mail-Adresse: <input type="text" value="ustermann@ihredomain.at"/>	Postausgangsserver (SMTP): <input type="text" value="mail.ihredomain.at"/>

Anmeldeinformationen	Einstellungen testen
Benutzername: <input type="text" value="ustermann@ihredomain.at"/>	Wir empfehlen Ihnen, das neue Konto nach dem Eingeben aller Informationen in diesem Fenster zu testen, indem Sie auf die Schaltfläche unten klicken (Netzwerkverbindung erforderlich).
Kennwort: <input type="password" value="*****"/>	
<input checked="" type="checkbox"/> Kennwort speichern	<input type="button" value="Kontoeinstellungen testen..."/>
<input type="checkbox"/> Anmeldung durch gesicherte Kennwortauthentifizierung (SPA)	<input type="button" value="Weitere Einstellungen..."/>

< Zurück Weiter > Abbrechen



Schritt 5 von 7:

Wählen Sie nun die Registerkarte **Postausgangsserver** und klicken Sie auf „**Der Postausgangsserver (SMTP) erfordert Authentifizierung**“.

Bestätigen Sie die Einstellung mit **OK**.

Internet-E-Mail-Einstellungen

Allgemein **Postausgangsserver** Verbindung Erweitert

Der Postausgangsserver (SMTP) erfordert Authentifizierung

Gleiche Einstellungen wie für Posteingangsserver verwenden

Anmelden mit

Benutzername:

Kennwort:

Kennwort speichern

Anmeldung durch gesicherte Kennwortauthentifizierung (SPA)

Vor dem Senden bei Posteingangsserver anmelden

OK Abbrechen

Schritt 6 von 7:

Nun sind alle notwendigen Einstellungen getätigt und Sie können auf **Weiter** klicken.

E-Mail-Konten

Internet-E-Mail-Einstellungen (POP3)
Alle Einstellungen auf dieser Seite sind nötig, damit Ihr Konto richtig funktioniert.

Benutzerinformationen **Serverinformationen**

Ihr Name: Posteingangsserver (POP3):

E-Mail-Adresse: Postausgangsserver (SMTP):

Anmeldeinformationen **Einstellungen testen**

Benutzername: Wir empfehlen Ihnen, das neue Konto nach dem Eingeben aller Informationen in diesem Fenster zu testen, indem Sie auf die Schaltfläche unten klicken (Netzwerkverbindung erforderlich).

Kennwort: Kennwort speichern

Anmeldung durch gesicherte Kennwortauthentifizierung (SPA)

< Zurück Weiter > Abbrechen



xweb OG
Felberstrasse 18/4
1150 Wien
Tel: +43 1 9436843
Fax: +43 1 94368436
http://www.xweb.cc
office@xweb.cc

Schritt 7 von 7:

Bestätigen Sie nun die Einrichtung des Kontos mit **Fertig stellen**.

Nun können Sie E-Mails versenden und empfangen.

