



SUPPORT

Apple Mail

Sehr geehrter xweb Kunde!

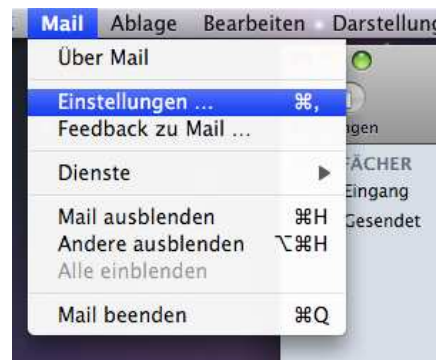
Mit dieser Dokumentation wird erklärt, wie Sie ein Mailkonto in Apple Mail erstellen können. Bitte folgen Sie nun den Anweisungen.

Hinweis: Das Mailkonto muss vor der Erstellung im Programm unter <http://mailadmin.xweb.cc> eingerichtet werden.

Schritt 1 von 8:

Starten Sie Apple Mail auf Ihrem Mac und klicken Sie im Programm auf „**Mail**“ und anschließend auf „**Einstellungen**“.

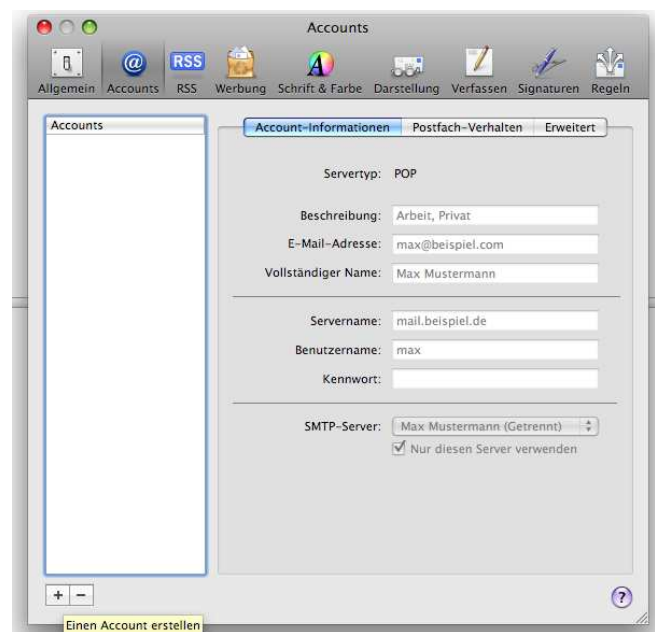
Hinweis: Wenn Sie Apple Mail zum ersten Mal starten, erhalten Sie sofort Schritt 3. Bitte daher Schritt 1 und 2 überspringen.



Schritt 2 von 8:

Wählen Sie nun die Registerkarte **Accounts**.

Klicken Sie anschließend auf **+**.





xweb OG
Felberstrasse 18/4
1150 Wien
Tel: +43 1 9436843
Fax: +43 1 94368436
http://www.xweb.cc
office@xweb.cc

Schritt 3 von 8:

Geben Sie im Feld **Vollständiger Name** Ihren Vor- und Nachnamen ein.

Im Feld **E-Mail-Adresse** geben Sie bitte Ihre vollständige E-Mail-Adresse – z.B. max.mustermann@ihredomain.at an.

Im Feld **Kennwort** geben Sie nun bitte Ihr Passwort ein, welches Sie im Mail-Admin eingestellt haben.

Klicken Sie nun auf **Fortfahren**.

Hinweis: Bitte ersetzen Sie alle Beispiele mit Ihren tatsächlichen Daten bzw. Domainnamen.

Willkommen bei Mail

Sie werden durch die Schritte geführt, die zum Einrichten Ihres Mail-Accounts notwendig sind.

Geben Sie zunächst folgende Informationen an:

Vollständiger Name: Max Mustermann

E-Mail-Adresse: max.mustermann@ihredomain.at

Kennwort:

Abbrechen Zurück Fortfahren

Schritt 4 von 8:

Geben Sie im Feld **Beschreibung** Ihren Vor- und Nachnamen ein.

Im Feld **Server für eintreffende E-Mails** geben Sie bitte mail.ihredomain.at an.

Im Feld **Kennwort** geben Sie nun bitte Ihr Passwort ein, welches Sie im Mail-Admin eingestellt haben und klicken Sie anschließend auf **Fortfahren**.

Hinweis: Sollte Apple Mail eine Fehlermeldung ausgeben, dass die SSL-Verbindung fehlgeschlagen ist, klicken Sie auf Abbrechen und anschließend auf Fortfahren.

Willkommen bei Mail

Server für eintreffende E-Mails

Servertyp: POP

Beschreibung: Max Mustermann

Server für eintreffende E-Mails: mail.ihredomain.at

Benutzername: max.mustermann@ihredomain.at

Kennwort:

Die Anmeldung beim POP-Server „mail.ihredomain.at“ ist fehlgeschlagen. Vergewissern Sie sich, dass der von Ihnen eingegebene Benutzername und das Kennwort korrekt sind und klicken Sie dann auf „Fortfahren“. Wenn die Informationen falsch sind, können Sie keine E-Mails empfangen.

Abbrechen Zurück Fortfahren



xweb OG
Felberstrasse 18/4
1150 Wien
Tel: +43 1 9436843
Fax: +43 1 94368436
http://www.xweb.cc
office@xweb.cc

Schritt 5 von 8:

Stellen Sie sicher, dass **SSL verwenden** nicht angeklickt ist.

Als **Identifizierung** wählen Sie **Kenntwort**.

Klicken Sie nun auf **Fortfahren**.



Schritt 6 von 8:

Geben Sie im Feld **Beschreibung** Ihren Vor- und Nachnamen ein.

Im Feld **Server für ausgehende E-Mails** geben Sie bitte mail.ihredomain.at an und wählen Sie „**Nur diesen Server verwenden**“.

Stellen Sie sicher, dass **Identifizierung verwenden** angeklickt ist.

Im Feld **Benutzername** geben Sie bitte Ihre vollständige E-Mail-Adresse – z.B. max.mustermann@ihredomain.at an.

Im Feld **Kenntwort** geben Sie nun bitte Ihr Passwort ein, welches Sie im Mail-Admin eingestellt haben.

Klicken Sie anschließend auf **Fortfahren**.



Hinweis: Sollte Apple Mail eine Fehlermeldung ausgeben, dass die SSL-Verbindung fehlgeschlagen ist, klicken Sie auf Abbrechen und anschließend auf Fortfahren.



xweb OG
Felberstrasse 18/4
1150 Wien
Tel: +43 1 9436843
Fax: +43 1 94368436
http://www.xweb.cc
office@xweb.cc

Schritt 7 von 8:

Stellen Sie sicher, dass **SSL verwenden** nicht angeklickt ist.

Als **Identifizierung** wählen Sie **Kennwort**.

Klicken Sie nun auf **Fortfahren**.



Schritt 8 von 8:

Stellen Sie sicher, dass „**Account mit dem Internet verbinden**“ angeklickt ist.

Zum Beenden klicken Sie auf **Erstellen**.

Nun können Sie E-Mails versenden und empfangen.

